



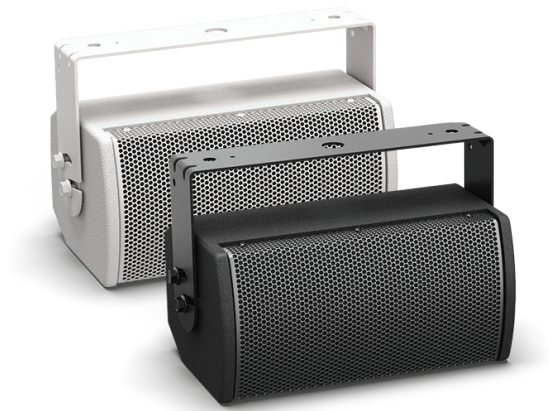
ArenaMatch Utility AMU105

小型前景/补声扬声器

产品概述

Bose ArenaMatch Utility 扬声器专为区域补声覆盖或高 SPL 前景音乐而构建，虽采用紧凑型设计，但具有与 ArenaMatch 阵列模块类似的音色平衡。它们具有与 ArenaMatch 阵列相同的 EMB2S 压缩单元，可确保声音的一致性，另外还具有相同的 IP55 防护等级。可将它安装在体育馆、舞台、户外娱乐中心等区域，进行区域补声覆盖。或者在所有室外区域使用，无论是啤酒厂、露天游乐场等小型场所，还是度假村、户外购物中心等大型场所，这款扬声器都能提供清晰、大声压级的声音。

AMU105 是一款超小型的 ArenaMatch Utility 型号，适用于需要使用不引人注目的扬声器提供出众音质的室外应用。它具备 100° x 100° 恒指向性高频号角、100 Hz - 18 kHz 频率响应、118 dB 峰值 SPL，可提供宽广均匀的覆盖范围，另外还有 1 个 Bose LF5 5.25 英寸低音单元支持人声最低频段。



关键特性

可用于区域补声，支持 **ArenaMatch 阵列系统**，提供功能强大、清晰的声音，所有扬声器内置相同的 EMB2S 压缩单元，从而确保一致的音色平衡

在任何室外场所都可以提供高质量的前景音乐

室外安装，具有 IP55 防护等级、三层不锈钢网罩、低音纸盆防水涂层、工业聚氨酯外墙涂料，以及保护输入的防护罩

适应各种配置 — 所有型号都标配 70/100V 变压器输入和具有优化滤波器的被动分频器，能够实现更加一致的频率响应和极性响应

简化设计流程，与互补的 Bose Professional 产品（如 PowerMatch 放大器和 ControlSpace DSP）相结合

随附的不锈钢 U 型支架让安装轻松方便，箱体后面板还包括 M8 螺纹插件，可接受第三方配件安装支架

提供宽广均匀的覆盖范围，100° x 100° 恒指向性高频号角可在水平或垂直安装下，均带来相同的覆盖范围

在严苛环境应用中工作如常，能够提供 100 Hz - 18 kHz 频率响应和 118 dB 最大峰值 SPL

支持人声最低频段，1 个 Bose LF5 5.25 英寸低音单元配有 1.5 英寸的大位移音圈，可将响应范围扩展至 90 Hz

ArenaMatch Utility AMU105

小型前景/补声扬声器

技术规格

单模块性能				
频率响应 (-3 dB) ¹	100 Hz 至 16 kHz			
频率范围 (-10 dB)	90 Hz 至 18 kHz			
标称覆盖模式 (H × V)	100° × 100°			
推荐的高通滤波器	90 Hz, 最低 12 dB/倍频程			
分频器	无源 (2.0 kHz 分频频率)			
70/100V 变压器抽头设置	70V: 5、10、20、40、80 W; 100V: 10、20、40、80 W			
	Bose 延长生命周期测试 ²		AES 扬声器单元测试 ³	
功率处理能力, 长时连续	100 W		150 W	
功率处理能力, 峰值	400 W		600 W	
	自由场	壁挂/吸顶	自由场	壁挂/吸顶
灵敏度 (SPL / 1W @ 1m) ⁴	90 dB	92 dB	90 dB	92 dB
距离为 1 米时计算的最大 SPL ⁵	110 dB	112 dB	111 dB	113 dB
距离为 1 米时计算的最大 SPL, 峰值	116 dB	118 dB	117 dB	119 dB
扬声器单元				
低频	1 个 Bose LF5 长冲程 5.25 英寸低音单元 (2 英寸音圈)			
高频	1 个 Bose EMB2S 扩展高频压缩单元 (2 英寸音圈)			
额定阻抗	8 Ω			
外观				
外壳材料	户外级胶合板			
表面	双组份喷涂聚脲涂层, 提供黑色款或白色款			
网罩	3 层: 穿孔不锈钢、隔音泡沫、不锈钢网格、粉末涂层表面处理			
环境	符合 IEC 60529 IP55 等级, 适用于直接暴露在室外安装			
接口	1 个接线柱 (接受线规范围是 AWG 10 至 18)			
悬挂/安装	2 个 M8 螺纹插件, 用于 U 型支架; 2 个 M8 螺纹插件, 位于后表面 (2 个螺钉, 间隔 75 毫米)			
尺寸 (高 × 宽 × 深)	152 × 304 × 229 毫米 (6.0 × 12.0 × 9.0 英寸), 带输入防护罩			
净重	6.5 千克 (14.4 磅) / 7.5 千克 (16.5 磅), 带 U 型支架			
装运重量	9.5 kg (21.0 磅)			
配件	可选的双轴墙架			
产品代码				
黑色	811433-0110			
白色	811433-0210			

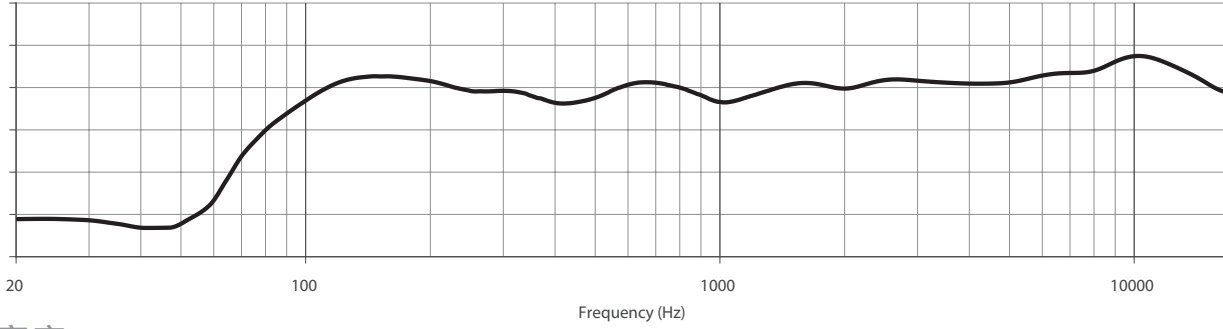
脚注

- (1) 频率响应和频率范围是在消声环境中, 使用建议的带通和 EQ 在轴上测得。
 (2) Bose 延长生命周期测试: 使用粉红噪声, 经过滤波以满足 IEC268-5, 6-dB 峰值因数, 500 小时持续时间。
 (3) AES 标准 2 小时持续时间 (IEC 系统噪声)。
 (4) 灵敏度使用建议的带通和 EQ 在消声环境中测得。
 (5) 最大 SPL 通过灵敏度和功率额定值计算得出, 不包括功率压缩。

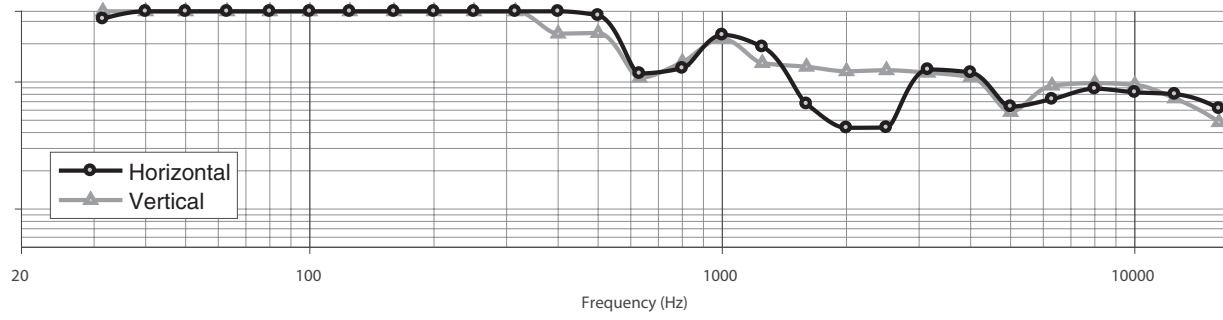
ArenaMatch Utility AMU105

小型前景/补声扬声器

频率响应

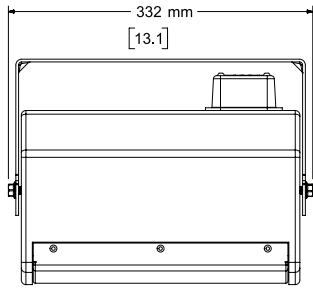


波束宽度

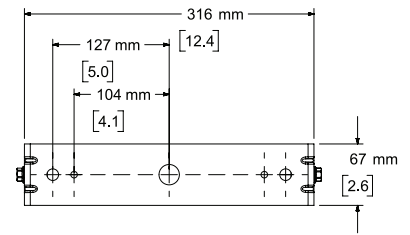
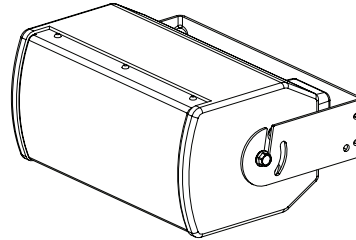


ArenaMatch Utility AMU105

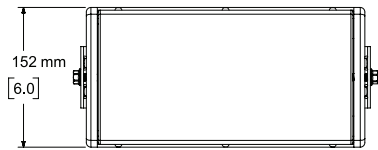
小型前景/补声扬声器



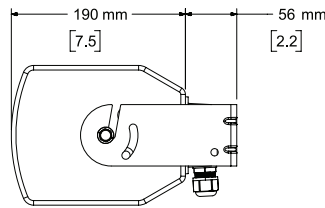
Top View



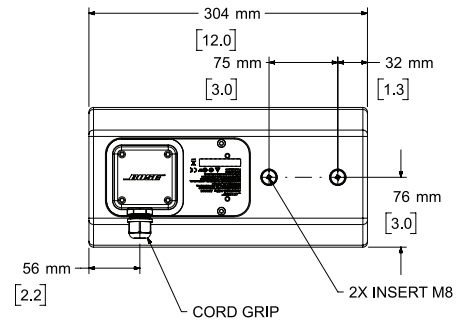
Rear View
BRACKET ONLY



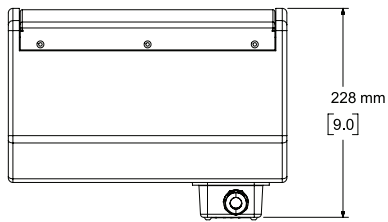
Front View



Right View
DIMENSIONS APPLY TO BOTH SIDES



Rear View
BRACKET REMOVED FOR CLARITY



Bottom View
BRACKET REMOVED FOR CLARITY

- NOTES:
 1. DIMENSIONS ARE IN MILLIMETERS OVER INCHES
 2. WEIGHT APPROX. 6.5kg [14.4lbs] (SPEAKER ONLY)
 WEIGHT W/BRACKET 7.4kg [16.4lbs]

要了解更多规格和应用信息，请访问 PRO.BOSE.COM。规格如有更改，恕不另行通知。2019年3月